



中华人民共和国国家标准

GB/T 9400—1988

直接辐射式扬声器尺寸

Dimensions of director radiator loudspeaker

1988-04-26 发布

1988-11-01 实施

中华人民共和国电子工业部 发布

直接辐射式扬声器尺寸

Dimensions of director radiator loudspeaker

本标准适用于直接辐射式电动扬声器的尺寸。

本标准只规定盆架的外形尺寸和安装尺寸,不包括扬声器高度及振膜尺寸,也不包括由于安装形式不同而外径尺寸及安装尺寸较为特殊的扬声器。

1 圆形扬声器外径尺寸及安装尺寸

1.1 圆形扬声器尺寸见表 1 及图 1、图 2、图 3、图 4。

1.2 本标准对安装孔形状不予规定,但与安装直接有关的尺寸必须符合表 1 中 e, d_2 和 d_1 之规定。

2 非圆形扬声器尺寸及安装尺寸

2.1 非圆形扬声器尺寸见表 2 及图 5、图 6、图 7。

2.2 本标准对安装孔形状不予规定,但与安装直接有关的尺寸必须符合表 2 中 f, g 和 d_1 之规定。

表 1 圆形扬声器尺寸系列 mm

标称尺寸	外径尺寸	安 装 尺 寸			盆架形状示意图
		固定孔距	固定孔节圆直径	固定孔最小直径	
	D	e	d_2	d_1	
25	25_{-1}^0	20 ± 0.5	不设安装孔	3.2	图 1、图 2
26	26_{-1}^0	35 ± 0.5	—	3.2	图 4
31	31.5_{-2}^0	25 ± 0.5	不设安装孔	3.2	图 1、图 2
40	40_{-2}^0	31.5 ± 0.5	不设安装孔	3.2	图 1、图 2
41	41_{-2}^0	46.5 ± 0.5	—	3.2	图 4
50	50_{-2}^0	40 ± 0.5	不设安装孔	3.2	图 1、图 2
52	52_{-2}^0	64.5 ± 0.5	—	3.2	图 4
58	58_{-2}^0	48 ± 0.5	不设安装孔	3.2	图 1、图 2
63	63_{-2}^0	50 ± 0.5	不设安装孔	3.8	图 1、图 2
66 ¹⁾	66_{-2}^0	52 ± 0.5	不设安装孔	3.8	图 1、图 2

续表 1

mm

标称尺寸	外径尺寸	安 装 尺 寸			盆架形状示意图
		固定孔距	固定孔节圆直径	固定孔最小直径	
	D	e	d_2	d_1	
78	$78_{-0.2}^0$	—	不设安装孔	—	图 2
80	$80_{-0.2}^0$	63 ± 0.5	不设安装孔	3.8	图 1、图 2
93	$93_{-0.2}^0$	72 ± 0.5	不设安装孔	3.8	图 1、图 2
100	$100_{-0.2}^0$	80 ± 0.5	不设安装孔	3.8	图 1、图 2
103	$103_{-0.2}^0$	84 ± 0.5	不设安装孔	3.8	图 1、图 2
120	$120_{-0.2}^0$	—	119 ± 0.5	3.8	图 3
121 ¹⁾	$121_{-0.2}^0$	94 ± 0.5	不设安装孔	3.8	图 1、图 2
125	$125_{-0.3}^0$	100 ± 0.5	114 ± 0.5	3.8	图 1、图 2
131	$131_{-0.3}^0$	102 ± 0.5	119 ± 0.5	3.8	图 1、图 2
158	$158_{-0.3}^0$	—	158 ± 0.5	3.8	图 3
160	$160_{-0.3}^0$	125 ± 0.5	148 ± 0.5	3.8	图 1、图 2
166	$166_{-0.3}^0$	—	156 ± 0.5	3.8	图 2
176	$176_{-0.3}^0$	135 ± 0.5	165 ± 0.5	3.8	图 1、图 2
200	$200_{-0.5}^0$	160 ± 1	184 ± 0.5	3.8	图 1、图 2
206	$206_{-0.5}^0$	—	193 ± 0.5	3.8	图 2
250	$250_{-0.5}^0$	200 ± 1	233 ± 1	4.5	图 1、图 2、图 3
260	$260_{-0.5}^0$	—	244 ± 1	4.5	图 2、图 3
310	$310_{-0.5}^0$	由产品标准规定			
315	$315_{-0.5}^0$				
385	$385_{-0.5}^0$				
400	$400_{-0.5}^0$				

注：1) 为非优选尺寸。

表 2 非圆形扬声器尺寸系列 mm

标称尺寸	外 径 尺 寸		安 装 尺 寸			盆架形状示意图
	短 径	长 径	固 定 孔 距		固定孔最小直径	
	<i>A</i>	<i>B</i>	<i>f</i>	<i>g</i>	<i>d</i> ₁	
40×63	40 ^{-₀/₂}	63 ^{-₀/₂}	31.5±0.5	50±0.5	3.2	图 5
50×80	50 ^{-₀/₂}	80 ^{-₀/₂}	40±0.5	63±0.5	4.3	图 5
56×91 ¹⁾	56 ^{-₀/₂}	91 ^{-₀/₂}	47±0.5	77±0.5	3.8	图 7
63×100	63 ^{-₀/₂}	100 ^{-₀/₂}	50±0.5	80±0.5	4.3	图 5
76×131	76 ^{-₀/₂}	131 ^{-₀/₂}	52±0.5	107±0.5	5.0	图 5
78×128	78 ^{-₀/₂}	128 ^{-₀/₃}	65±0.5	90.5±0.5	5.0	图 6
80×125	80 ^{-₀/₂}	125 ^{-₀/₃}	63±0.5	100±0.5	5.0	图 5
81×121	81 ^{-₀/₂}	121 ^{-₀/₃}	60±0.5	90±0.5	4.5	图 5、图 6
82×131	82 ^{-₀/₂}	131 ^{-₀/₃}	60±0.5	98±0.5	3.5	图 5、图 6
80×160	80 ^{-₀/₂}	160 ^{-₀/₃}	63±0.5	125±0.5	5.0	图 5
82×205 ¹⁾	82 ^{-₀/₂}	205 ^{-₀/₃}	62±0.5	184±0.5	5.0	图 5
101×151	101 ^{-₀/₂}	151 ^{-₀/₃}	73±0.5	110±0.5	4.0	图 5、图 6
102×162	102 ^{-₀/₂}	162 ^{-₀/₃}	62±0.5	118±0.5	4.0	图 6
122×193	122 ^{-₀/₃}	193 ^{-₀/₃}	91±0.5	152±0.5	5.0	图 6
125×200	125 ^{-₀/₃}	200 ^{-₀/₃}	100±0.5	160±0.5	5.0	图 5
132×183	132 ^{-₀/₃}	183 ^{-₀/₄}	100±0.5	150±0.5	5.0	图 5
160×250	160 ^{-₀/₃}	250 ^{-₀/₃}	125±1	200±1	5.5	图 5
200×315	200 ^{-₀/₃}	315 ^{-₀/₃}	160±1	250±1	5.5	图 5
250×400	250 ^{-₀/₃}	400 ^{-₀/₃}	200±1	315±1	6.5	图 5

注：1) 为非优选尺寸。

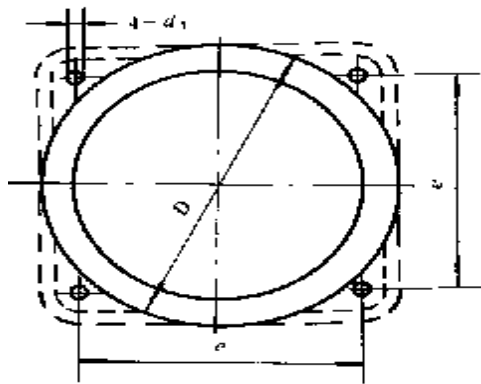


图 1

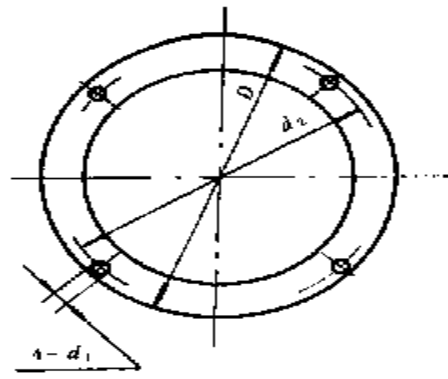


图 2

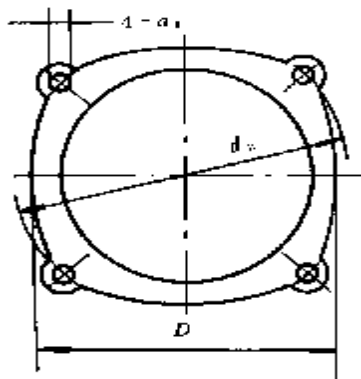


图 3

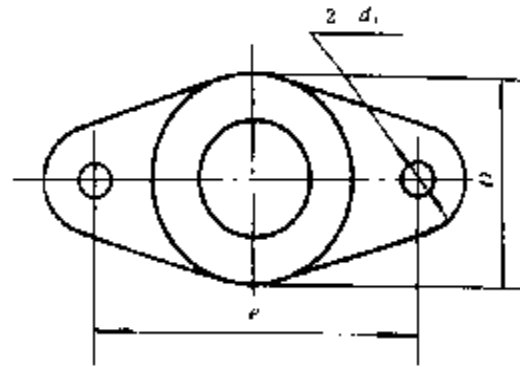


图 4

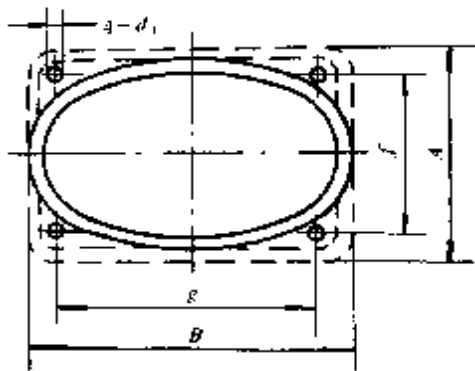


图 5

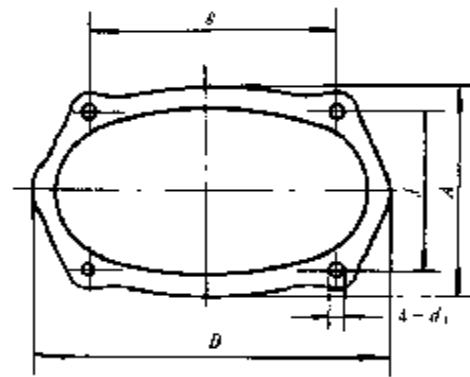


图 6

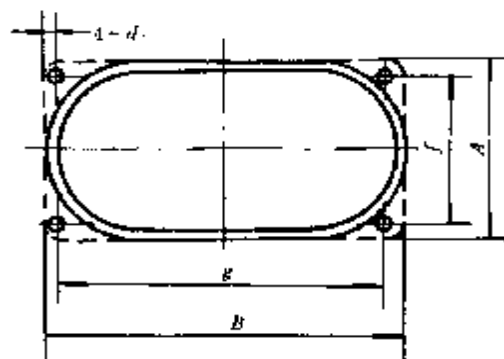


图 7

附加说明：

本标准由上海飞乐电声总厂、797 厂起草。